

Outdoor Extreme

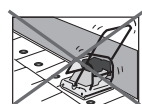
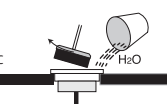


Použití:

- osvětlení pro dlažbu a dlaždice
- schody, ohraničení okrajů
- vjezdy, chodníčky a zahradní cestičky
- terasy
- příjezdy k domu
- dopravní komunikace

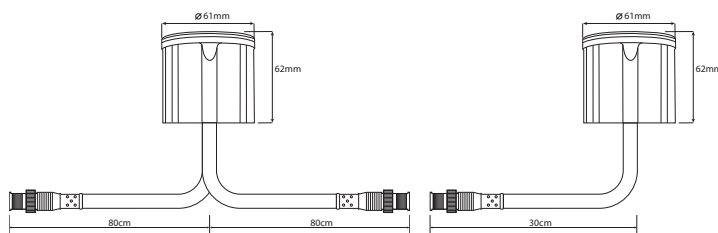
Vlastnosti výrobku:

- jednoduchá instalace díky Plug & Play systému s vodotěsnou IP67 zástrčkou
- kompaktní LED světlo s průměrem 61 mm a výškou 62 mm
- spojením na krátko chráněný konvertor vhodný pro provoz s 12V DC
- světlo s energetickou spotřebou 0,8 W
- kabel: 2 x 0,75 mm², izolace PUR
- stupeň krytí IP67 (odolnost vůči prachu a vodě)
- pevný a protinárazový LED-povrch odolný proti UV-záření vyrobený z polykarbonátu (PC)
- kryt z polyuretanu (PU)
- odolná konstrukce (max. 5000 N / 500 kg)
- barva: studená bílá



Outdoor Extreme je série pozemních LED světel pro venkovní prostředí. Hodí se i pro použití v silně frekventovaných dopravních oblastech. LED světlo s výškou 62 mm se zapustí do otvoru v dlažbě o průměru 60 mm. Outdoor Extreme slouží jako designový prvek, přispívá k lepší orientaci, dopravnímu značení a k bezpečnosti v obytných oblastech a veřejných prostranstvích. LED světlo je k dostání v barvě studená bílá. Outdoor Extreme je perfektní směsí dlouhé životnosti, funkčnosti a estetiky.

Rozměry:



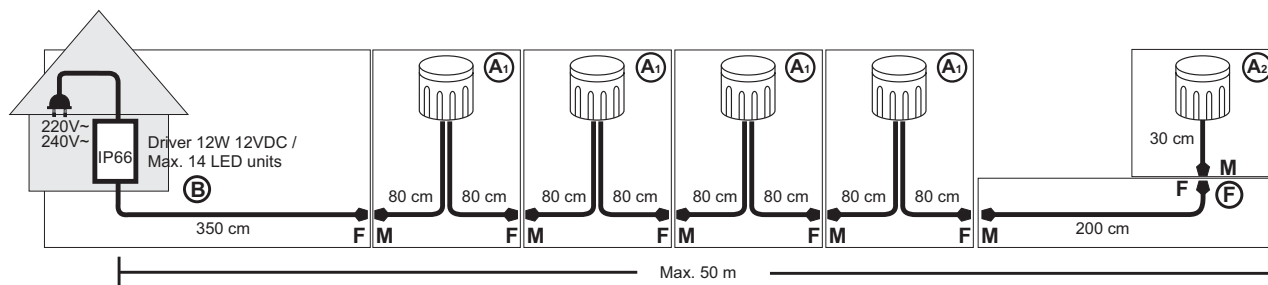
Outdoor Extreme s integrovaným kabelem

Outdoor Extreme

Technické informace:

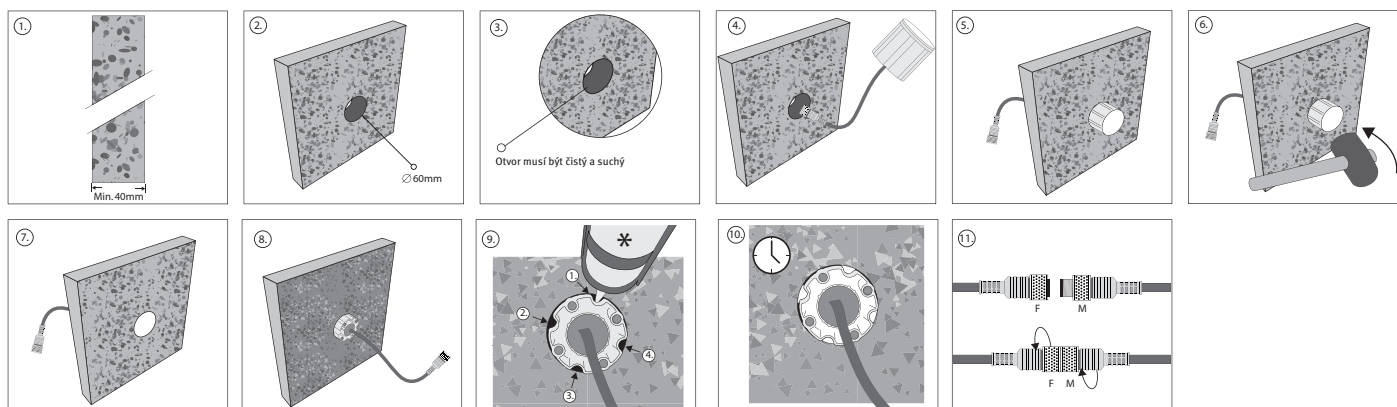
	Outdoor Extreme
Napětí	12V DC
Spotřeba elektřiny	0,8 W
Počet LED	6
Barva světla	studená bílá
Rozměry	Ø 61 x 62 mm (H)
Vestavba/ vrtný otvor	Ø 60 mm
Životnost	100 000 h
Čočka	PC
Kryt	PU
Trim kroužek	-
Plnicí materiál	PU
Plášť kabelu	PU
Vnitřní kabel	2 x 0,75 mm ²
Teplota povrchu	Max. 37° C
Teplota okolí	-20° C - +45° C
Zatížení	Max. 500 kg / 5000 N
Svítivost	3 Lm
Teplota světla	5500 K
Paprsek světla	100°
Hodnota IP	IP67
Zkušební značka	CE

Příklad pro propojení:



- A1 = Outdoor Extreme s integrovaným kabelem
- A2 = Outdoor Extreme
- B = trafo
- C = propojovací kabel 180 cm
- D = propojovací kabel 120 cm
- E = propojovací kabel 60 cm
- F = prodlužovací kabel 200 cm
- G = prodlužovací kabel 500 cm

Instalace:



Instalace:

- 1) Dlaždice/ dlažba musí mít tloušťku min. 40 mm.
- 2) Vyrat do kamene otvor pomocí diamantového vrtáku Ø 60 mm. Pozor! Při vrtání může dojít k uvolnění vrtaného materiálu. Proto se doporučuje použít ochranné brýle.
- 3) Vzniklé nečistoty odstranit z dlažby a z vrtaného otvoru pomocí vody a koštěte. Pozor! Vyrtaný otvor pečlivě vyčistěte a vysušte neboť nečistoty a vlhká místa mají vliv na účinnost lepidla.
- 4) LED světlo zavést správně vycentrované do vyvrtného otvoru.
- 5) LED světlo zavést do vyvrtného otvoru co nehlouběji.
- 6) LED světlo zatlačit pomocí gumového kladívka.
- 7) Překontrolovat, zda LED a povrch kamene jsou v jedné rovině.
- 8) Otočit dlažbu, aby se dala zpracovat zadní strana.
- 9) Mezery na zadní straně LED světla zalepit lepidlem MS-Polymer (např. lepidlem X-Press 500).
- 10) Lepidlo nechat 20 minut zaschnout.
- 11) Propojit spojovací kusy. Prosím dbejte značení na vnitřní straně zástrčky. Spojovací kusy pevně uzamknout pomocí kleští, aby se zabránilo vniknutí vlhkosti.

Nářadí:

Diamantový vrták Ø 60 mm, ruční úhlová bruska (s variabilními otáčkami), MS polymerové lepidlo (např. X-Press 500), lepicí pistole, kleště (2x), rýč, ochranné brýle, smeták



POZOR: Pro možnou výměnu jednotlivých částí musí být po ukončené instalaci vždy zajištěna dosažitelnost a přístupnost kabelů a kabelových spojů. Proto nelze kabely a kabelová propojení klást přímo do betonu, malty nebo jiného spojovacího materiálu, aniž by byl použit přístupný potrubní systém ve formě kabelového kanálu.

Upozornění: Doporučujeme zapojení elektrické energie odbornou firmou. Odpovědnost dodavatele za jakékoliv škody v důsledku neodborného připojení elektrické energie, jakož i nesprávným použitím dodaného zboží, vyloučena.