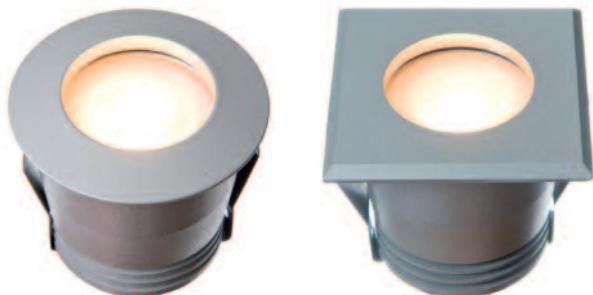


# PowerEYE HP360

Round / Square

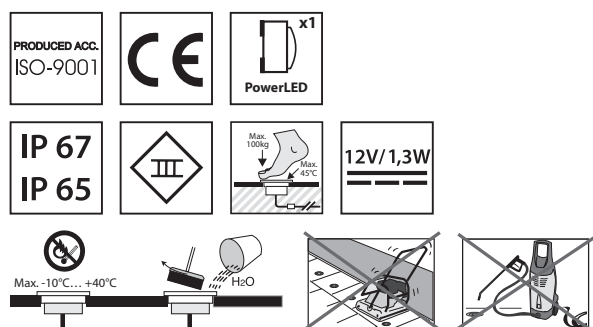


## Použití:

- osvětlení pro dlažbu a dlaždice
- schody, ohraničení okrajů
- vjezdy, chodníčky a zahradní cestičky
- terasy

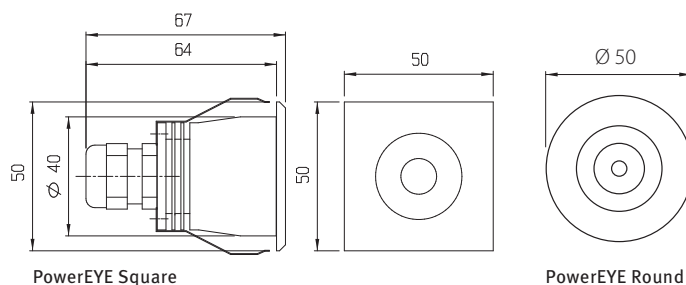
## Vlastnosti výrobku:

- jednoduchá instalace díky Plug & Play systému s vodotěsnou IP67 zástrčkou
- kompaktní LED světlo s průměrem 50 mm a výškou 64 mm
- spojením na krátko chráněný konvertor vhodný pro provoz s 12V DC
- LED světlo s energetickou spotřebou 1,3 W
- životnost LED světla: až 50.000 hodin
- stupeň krytí IP67 (odolnost vůči prachu a vodě)
- pevný a protinárazový LED-povrch odolný proti UV-záření vyrobený z polykarbonátu (PC)
- kabel: 2 x 0,7 mm<sup>2</sup>, izolace PUR
- kryt z kvalitního eloxovaného hliníku
- odolná „walk-over“ konstrukce
- barvy: teplá bílá



PowerEYE HP360 je velmi dekorativní řešení osvětlení. Vysoce výkonné LED světlo v decentním hliníkovém krytu se nabízí nejen jako krásná dekorace, ale i jako působivý zdroj světla. PowerEYE HP360 se hodí jak pro vestavbu v zahradách a vjezdech, tak i pro osvětlení zdí, fasád nebo dekorativních zahradních objektů. Světlo je vyrobeno z vysoce kvalitního hliníku s matně antracitovou eloxací a je nabízeno v kulatém a čtvercovém provedení. Velmi kvalitní Plug & Play systém slouží k rychlé a bezchybné instalaci.

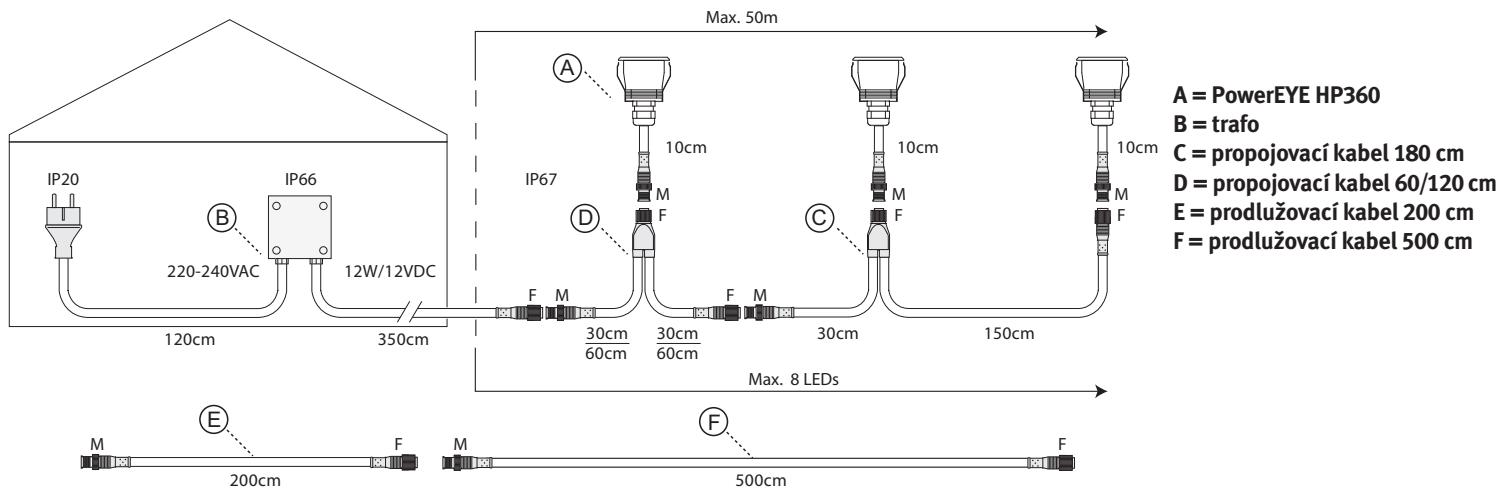
## Rozměry:



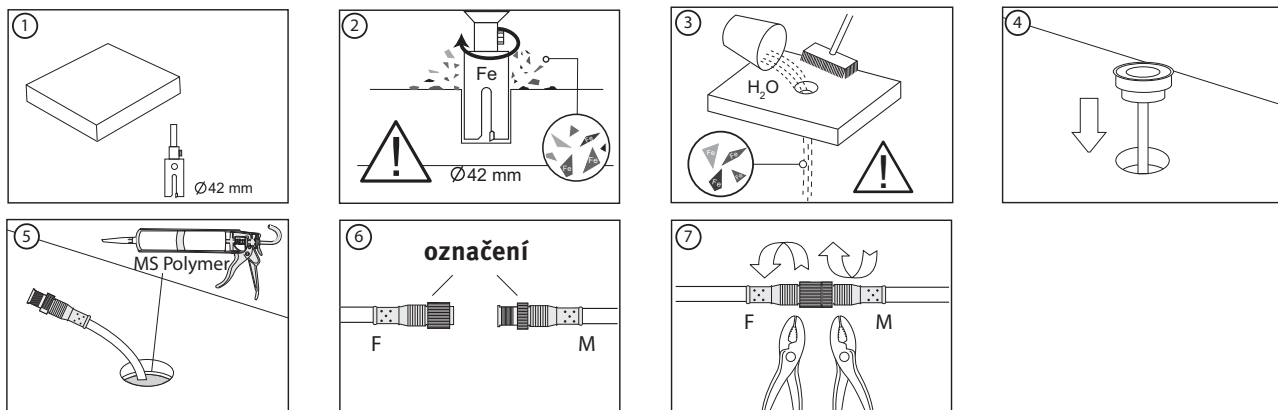
## Technické informace:

	PowerEYE HP360
Napětí	12V-24V DC
Spotřeba elektřiny	1,3 W
Počet LED	1
Barva světla	teplá bílá
Rozměry	Ø 50 mm / 50 x 50 mm
Vestavba/vyvrtnutý otvor	Ø 42 mm
Životnost	50 000 h
Čočka	UV res. PC
Kryt	Alu
Trim kroužek	Alu
Plnicí materiál	-
Plášť kabelu	PU
Vnitřní kabel	2 x 0,75 mm <sup>2</sup>
Teplota povrchu	Max. 45° C
Teplota okolí	-10° C - +40° C
Zatížení	Max. 100 kg / 1000 N
Svítivost	90 Lm
Teplota světla	2700 K
Paprsek světla	60°
Hodnota IP	IP67
Zkušební značka	CE

**Příklad pro propojení:**



**Instalace:**



**Instalace:**

- 1) Vyvrtat do kamene otvor pomocí diamantového vrtáku Ø 42 mm.
- 2) Pozor! Při vrtání může dojít k uvolnění vrtaného materiálu. Proto se doporučuje použít ochranné brýle.
- 3) Vzniklé nečistoty odstranit z dlažby a z vrtaného otvoru pomocí vody a koštěte. Pozor! Vyvrtaný otvor pečlivě vyčistěte a vysušte neboť nečistoty a vlhká místa mají vliv na účinnost lepidla.
- 4) LED světlo zavést správně vycentrované do vyvrtaného otvoru.
- 5) Na zadní stranu LED světla nanést lepidlo MS-Polymer. Doporučujeme použít lepidlo X-Press 500.
- 6) Propojit spojovací kusy. Prosím dbejte značení na vnitřní straně zástrčky.
- 7) Spojovací kusy pevně uzamknout pomocí kleští, aby se zabránilo vniknutí vlhkosti.

**Nářadí:**

Diamantový vrták Ø 42 mm, ruční úhlová bruska (s variabilními otáčkami), MS polymerové lepidlo (např. X-Press 500 z Würthu), lepicí pistole, kleště (2x), rýč, ochranné brýle, smeták



**POZOR:** Pro možnou výměnu jednotlivých částí musí být po ukončené instalaci vždy zajištěna dosažitelnost a přístupnost kabelů a kabelových spojů. Proto nelze kabely a kabelová propojení klást přímo do betonu, malty nebo jiného spojovacího materiálu, aniž by byl použit přístupný potrubní systém ve formě kabelového kanálu.

**Upozornění:** Doporučujeme zapojení elektrické energie odbornou firmou. Odpovědnost dodavatele za jakékoliv škody v důsledku neodborného připojení elektrické energie, jakož i nesprávným použitím dodaného zboží, vyloučena.