

## svahové systémy

# RUNDFLOR



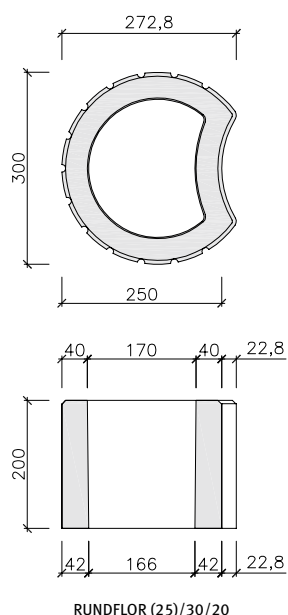
### Schematické zobrazení (Skladebný rozměr v cm)



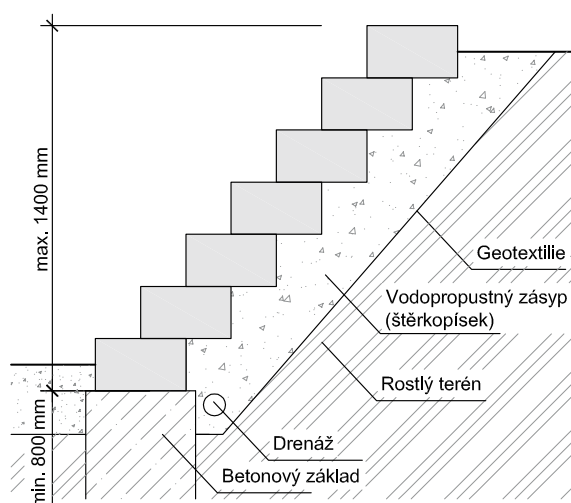
25 x 30 x 20

<b>Barva, vzhled a povrchová úprava</b>	<b>Barva:</b> šedá, červená, hnědá, okrová <b>Povrch:</b> standardní <b>Hrany:</b> rovné s fazetou <b>Distanční prvky:</b> ne	<b>Fazeta:</b>					
<b>Charakteristika</b>	Svahová tvarovka kruhová malá s hrubým betonovým povrchem pro zpevnění svahů. Tvarovka je vyrobena bez dna jako jednovrstvá a dutá z mezerovitého betonu. <ul style="list-style-type: none"> <li>• mrazuvzdornost</li> <li>• odolnost proti chemickým rozmrazovacím látkám</li> <li>• odolnost proti UV záření</li> <li>• možnost osázení okrasnou zelení, není určeno pro výplň betonovou směsí</li> </ul>						
<b>Použití</b>	Okrasné opěrné zdi, dělící okrasné stěny, zpevnění svahů a břehů proti sesuvu s využitím vegetace, ukončení záhonů, zpevnění násypů a valů kolem silničních komunikací. Tvarovky lze osázet zelení.						
<b>Normy a předpisy</b>	Uvedený výrobek je v souladu s ČSN EN 771-3 Betonové tvárnice s hutným nebo pórovitým kamenivem. Uvedený výrobek je v souladu s Nařízením Evropského parlamentu a Rady (EU) č. 305/2011 o stavebních výrobcích.						
<b>Stavebně-fyzikální vlastnosti</b>	Odolnost proti chemickým rozmrazovacím látkám – lze použít jen ty rozmrazovací látky, které jsou určeny pro betonové výrobky, např. na bázi NaCl. Kritéria CE – naše výrobky odpovídají požadavkům evropských norem ČSN EN 1338, ČSN EN 1339, ČSN EN 1340, ČSN EN 771-3, ČSN EN 771-5, ČSN EN 15435.						
<b>Technické informace</b>							
<b>Skladebný rozměr v cm</b>	<b>Výrobní rozměr v cm</b>	<b>Výška prvku v cm</b>	<b>Šířka spáry v mm</b>	<b>Spotřeba ks/m<sup>2</sup></b>	<b>Množství ks/pal., ks/vrstva</b>	<b>Hmotnost kg/ks, kg/pal.</b>	<b>Poznámka</b>
25 x 30	–	20	–	16,26	80/16	12,26/981	1 pal. = 5 vrstev
<b>Vzory pokládky</b>	Veškeré vzory pokládek najdete na internetových stránkách <a href="http://www.semmelrock.cz">www.semmelrock.cz</a>						

### Technický náčrt: výrobní rozměry v mm



### Navrhování:



Zatížení terénu nad svahovými tvárnicemi pouze pochozí.  
 Náčrty příkladů řešení jsou pouze orientační a neslouží jako prováděcí projektová dokumentace.